

הריון חוץ רחמי



חשוב
לדעת

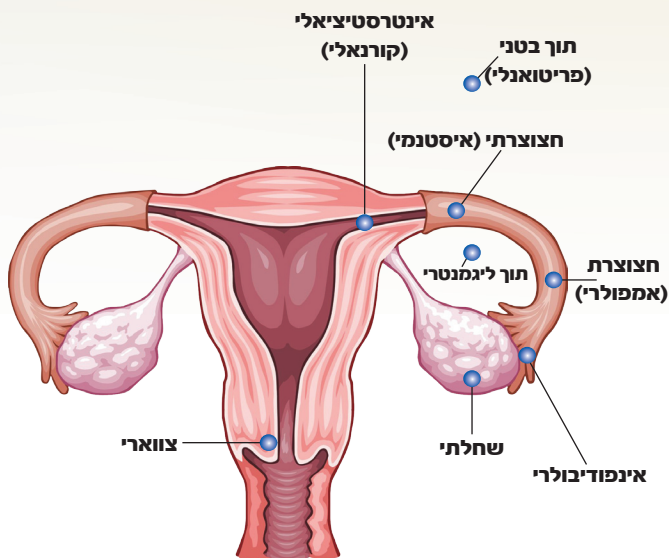


לניאדו
מרכז רפואי צאנז

שׂאום אֵרֶה,
הַגִּבְהָלָה אֶחְמָקָה נְשִׂים אַחַר שְׂאוּבַחַן הַרְיוֹן מִחַד רַחֲמַי בְּיָוֶכֶר.
בְּעֹלֹן זֶה נֵגַח הַסֵּבֵר עַל הַהֶעֱמָה בְּאֶחְמָקָה וְעַל הַהִמְלָאָה אַחֲרֶיהָ.

הריון חוץ רחמי

בד"כ הריון מתפתח ברחם שזוהי הסביבה המתאימה לו. הריון חוץ רחמי הינו השרשה של רקמת ההריון מחוץ לחלל הרחם באחד מהמקומות המצוינים באיור שלפניך.



בתרשים מיקום אפשרי להשרשת הריון חוץ רחמי. ברוב המקרים ההשרשה בחצוצרה (93% באיזור האמפולרי או האינפודיבולרי ו-4% באוסטמוס)

מהלך האשפוז במחלקה

במהלך האשפוז יוחלט ע"י הרופאים על אחת מצורת הטיפול הבאות:
1. למוסס את ההריון באמצעות תרופה.

או

2. דרך ניתוחית (לפרוסקופיה או היסטרוסקופיה).

המלצות לשחרור

- ✔ ייתכן דמם לפחות שבוע.
- ✔ במידה ויופיעו כאבים קלים, ניתן להשתמש במשככי כאבים.
- ✔ אין הגבלה בכלכלה.
- ✔ מנוחה עד הביקורת.
- ✔ במקרה של טיפול תרופתי - ביקורת (לבדיקת דם) במחלקה כעבור שבוע ימים.

במידה ויופיעו כאבי בטן עזים, דמם חזק, הרגשת עלפון או כל תחושה אחרת חריגה, יש לפנות מייד למיון נשים, בכל שעה בטלפון: 09-8604724.



**בברכת בריאות טובה
והחלמה מהירה,
מחלקת נשים**
טלפון: 09-8604724
פקס: 09-8609541
אתר: www.laniado.org.il

©זכויות שמורות לבית חולים לניאדו



www.laniado.org.il | 09-860-47-24

www.laniado.org.il | 09-860-46-66 | רחוב דברי חיים 16 קרית צאנה, נתניה